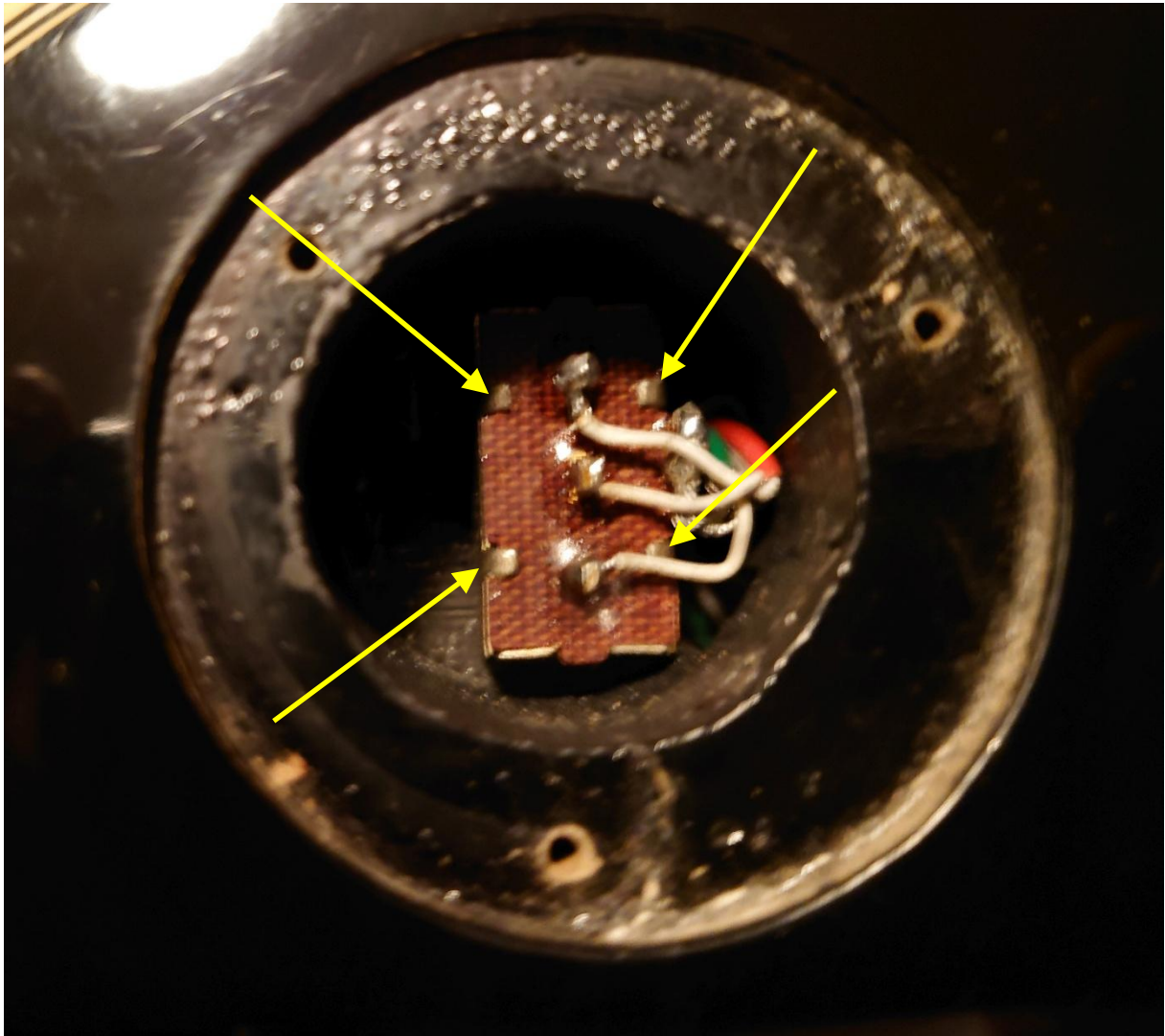


toggle switch / Kippschalter geht immer in Mittelstellung zurück - "Reparatur"

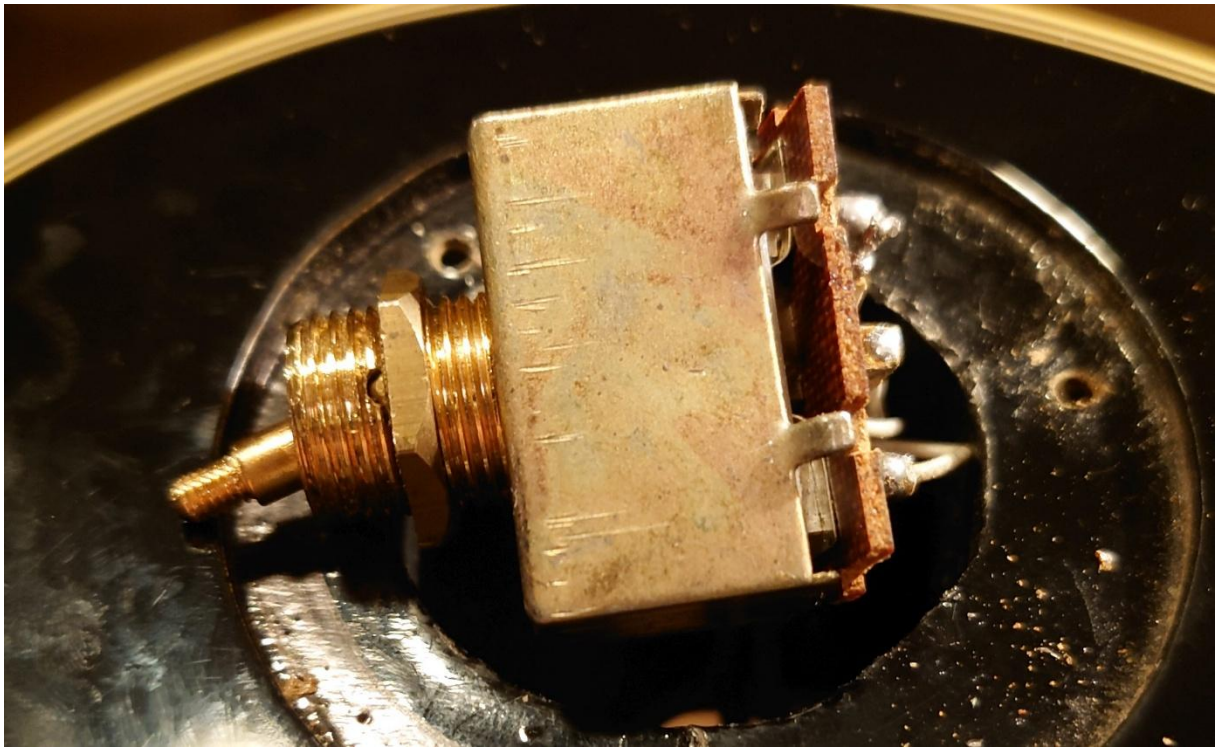
Der toggle switch / Kippschalter meiner Hohner L 59 ging immer wieder in die Mittelstellung zurück.

Um den Schalter zu öffnen, habe ich ihn zuerst vorne an der Gitarre mit der Rändelschraube gelöst, die hintere Abdeckung hatte ich vorher zum Gegenhalten gelöst.



Da sieht man auch schon die vier gebogenen Klemmen vom Gehäuse, welche die kleine Platine mit den angelöteten Kabeln festhalten.

Zum Glück war das Kabel lang genug, um den Schalter direkt herausnehmen zu können.

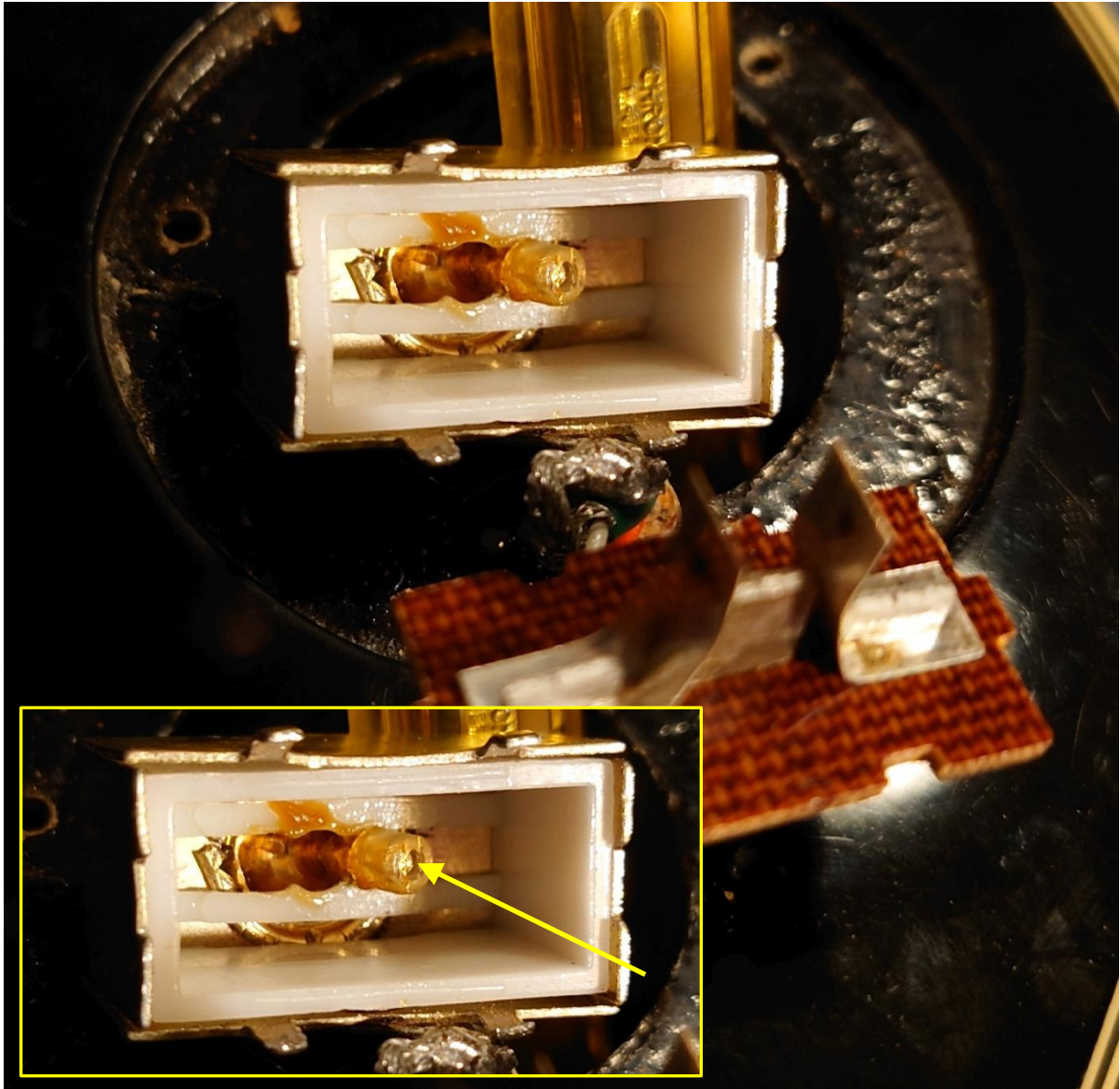


Nachdem ich diese vorsichtig aufgebogen hatte, konnte ich die Platine ohne ablöten der Kabel abnehmen.



Nachdem die Platine entfernt war blieb der Schalter mit einem "satten" Klickgeräusch immer einwandfrei in der gewählten Stellung - also mußte es wohl mit der Platine, bzw. den Kontakten zu tun haben.

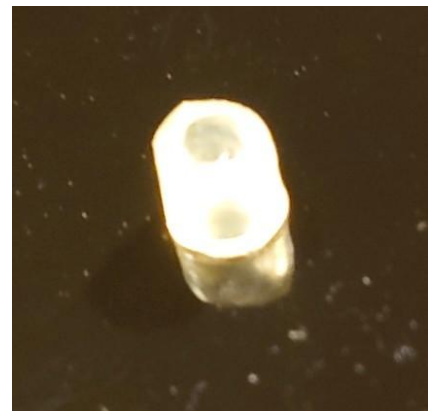
Auf dem Teil des Schalters, das die Kontakte je nach Schalterstellung öffnet (in Mittelstellung liegen beide Kontakte an) ist eine kleine Kunststoffbuchse aufgesteckt.

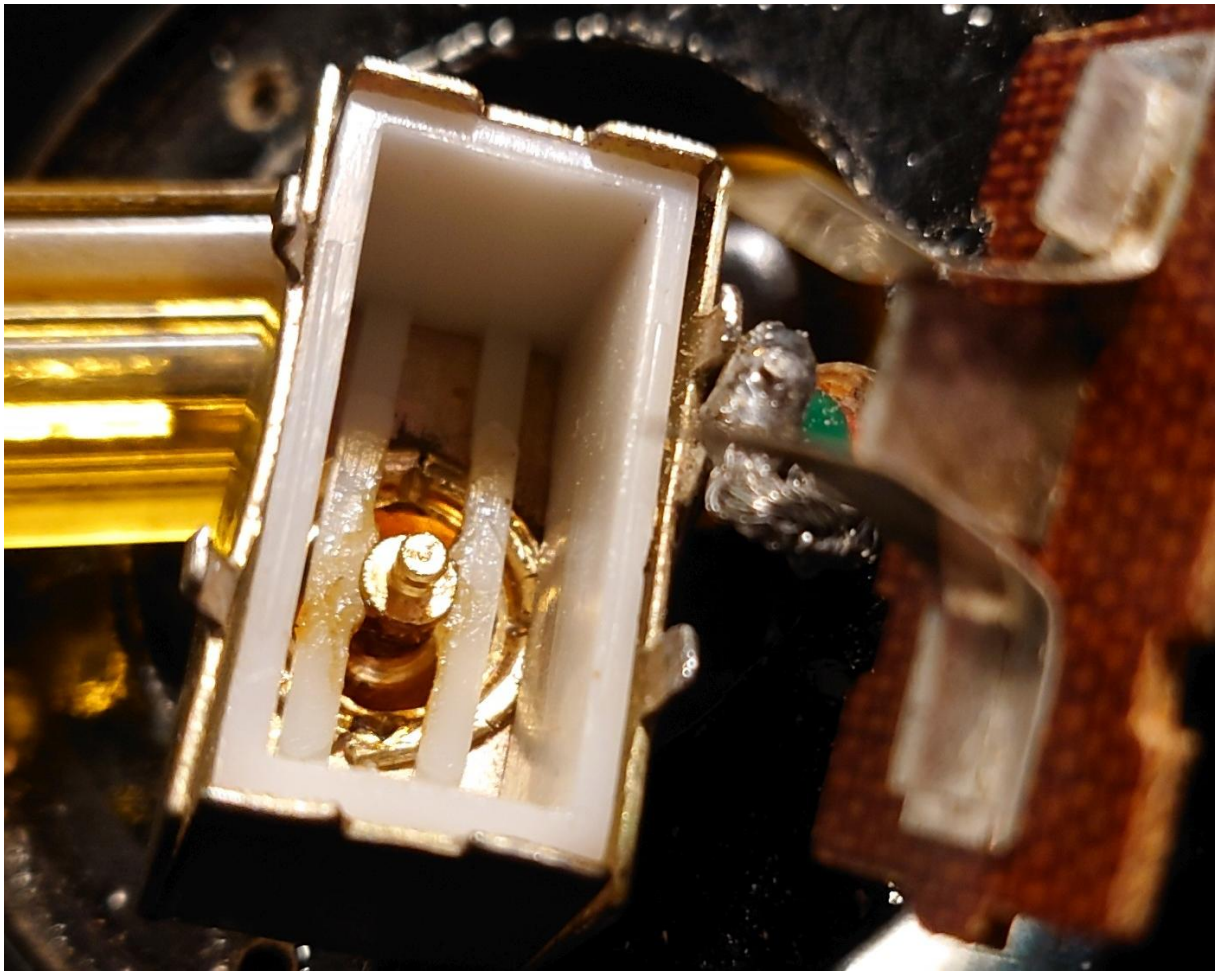


Es sah so aus, als ob sie etwas von der Welle heruntergerutscht ist, ging aber nicht weiter zurückzuschieben.

Da der Schalter mit nicht ganz aufgelegter Platine korrekt schaltete, mußte die kleine Buchse zu lang sein oder es hatte sich etwas anderes verändert, was ich nicht gesehen habe ..

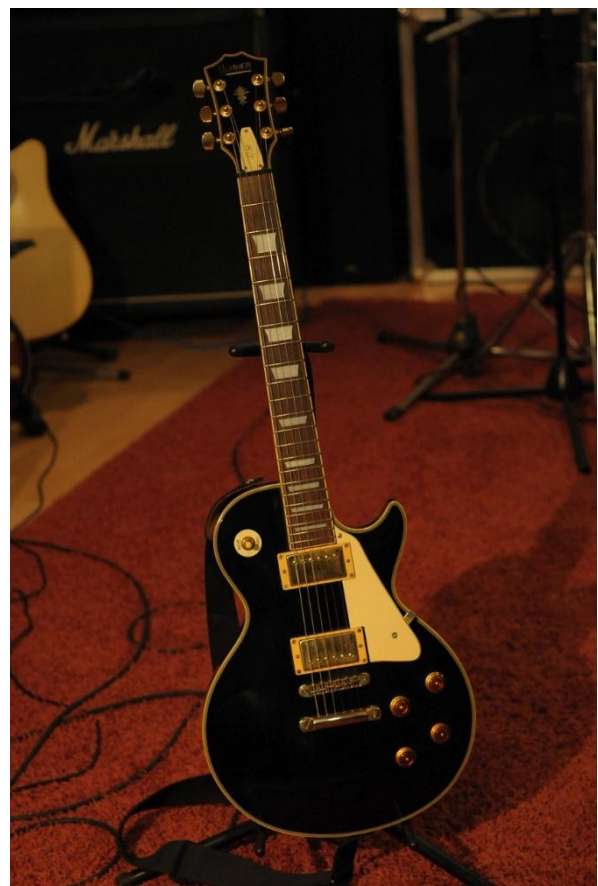
Dann habe ich die Buchse abgezogen, ca. 1mm gekürzt und wieder auf die Welle gesteckt.





Test mit aufliegender Platine funktioniert und bei der Gelegenheit noch ein wenig Fett an die Lauflflächen der Klemme gegeben.

Platine wieder vorsichtig mit den Klemmen am Gehäuse befestigt, den Schalter durch das Loch in der Gitarre nach vorne durchgesteckt und mit der Rändelschraube befestigt.



So war es jedenfalls bei mir - keine Gewähr, keine Haftung.