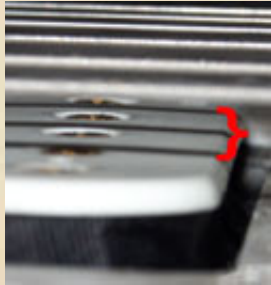


Pickups richtig Einstellen (höhe usw)



Wie justiert man einen Pickup richtig? Die Entfernung des Pickups von den Saiten beeinflusst den Sound Eurer Gitarre ganz beträchtlich. Was es zu beachten gibt lest Ihr in diesem Beitrag.

Hallo Leute!

Wie hoch muss ein Pickup eingestellt werden.

Grundregeln: Jeder Pickup ist unterschiedlich! Der gleiche Pickup kann bei unterschiedlichen Instrumenten bei einer völlig anderen Höhereinstellung besser klingen. Beim wechseln der Saitenstärke muß nicht nur der Hals neu justiert sondern auch die Pickup Höhe neu eingestellt werden. Man kann keine allgemeingültige Millimeter Aussage treffen. Jedoch gibt es ein paar Regeln die man beim Einstellen beachten sollte.

Regel 1.

Um so höher, also um so näher der Pickup an den Saiten ist, um so mehr Bässe und Lautstärke kommen rüber. Natürlich ist es allerdings so, dass irgendwann der Punkt erreicht ist, an dem der Ton sich überschlägt und im Matsch schwimmt, weil der Pickup zu nah an den Saiten liegt, oder sie sogar im Schwingungsverhalten beeinflusst. In diesem Fall beeinträchtigen die Pickup-Magnete das saubere Schwingungsverhalten der Saiten und es kommt zu einem verwaschenen und matschigem Sound.

Regel 2.

Je näher der Pickup zum Steg sitzt, desto höher kann man ihn stellen. Je weiter er vom Steg weg ist, um so verwaschener wird der Sound, wenn der Pickup zu nah an den Saiten ist.



Regel 3.

Pickups mit Einzelmagneten (Vintage Strat-, Tele-, P-Bass- und Jazzbasspickups) Die Magneten sind zum Teil so stark, daß sie die Saiten beim Ausschwingen stören ("Stratitis") können. Das kann man gut hören, wenn man die tiefste Saite ca. im 15-ten Bund greift und der angeschlagene Ton unsauber und unklar klingt, man kann es aber auch rein optisch am labberigen Schwingen der Saite erkennen. In diesem Fall ist es unerlässlich, den dafür verantwortlichen Pickup etwas weiter nach unten zu drehen.

Regel 4.

Pickups mit Polschrauben oder aktive Pickups haben nur schwachen magnetischen Störeinfluss auf die Saiten daher ist es hier in gewissem Rahmen Geschmackssache wie nahe der Pickup an den Saiten ist, also am besten ausprobieren und hören. So wird man für das volle Nu-Metal Brett den Stegpickup so hoch wie möglich platzieren (ohne dass es matscht)

Man sollte also darauf achten, dass der Sound noch transparent rüberkommt und die Saite frei schwingen kann. Ist der Pickup weiter unten, sinkt der Bassanteil und der Sound wirkt luftiger und transparenter. Ich habe z.B. meinen Jeff Beck an einer Gitarre mit dicken Saiten (die bringen von sich aus schon mehr Bässe mit) und einem sehr warmen Ton, ziemlich weit heruntergeschraubt, um so einen kernigeren und transparenteren Sound zu bekommen. Es ist natürlich auch nur subjektives Klangempfinden.

Natürlich muss man auch auf die anderen Pickups achten, und sie so einstellen, dass keiner zu laut oder zu leise ist.

Auf grund unsere Regel 1 sitzt der Bridge (Steg)- Pickup etwas höher ist als der Hals Pickup.

Beim mittleren Pickup kommt es darauf an, was für andere Pickups in der Gitarre sind. Der Mittlere klingt auch nie alleine, sondern immer mit dem Hals oder Bridge PU zusammen. Oft wird er allerdings etwas weiter heruntergeschraubt als die Anderen.

Oft gibt es auf den Web Seiten der Pickup Hersteller Vorschläge für den optimalen Saitenabstand für das jeweilige Pickup Modell. Die Wichtigsten Hersteller findet ihr in unseren **Links für Musiker** . Hier noch ein Beispiel für die Werksseitigen Pickup Einstellungen einer Standard Stratocaster:

	Hohe E-Saite	Tiefe E-Saite
Stegpickup	1,5mm	3 mm
Mittelpickup	3,5 mm	5 mm
Halspickup	5,5 mm	7,5 mm