

Bühnenplan und Technical Rider für Buuredanz

1. Bühne

- Bühnengröße mind. 6x3m (besser 6x4m) , leicht begehbar
- Die Bühne muss stabil, eben, wackel und schwingungsfrei, sauber, regen und tropfsicher in allen Bereichen, sowie geerdet und statisch sicher sein.
- Ein Auf- bzw. Abgang sollte vorhanden sein. (Möglichst mit Handlauf)
- 1x 16A Steckeranschluss auf Bühne (Bei Lichtshow 2x16A)
- Gerne auf der Bühne ein Schlagzeugpodest mit 2x2m.
- Gerne ein kleiner Raum zum Umkleiden für die Musiker in Bühnennähe.

2. PA-Anlage

In der Regel bringt die Band Buuredanz eine eigene PA-Anlage mit zu Auftritten, sollte dieses vom Veranstalter nicht gewünscht oder anders vereinbart sein gelten folgende Bedingungen. (Für Kurzauftritte im Karneval oä. gelten Sonderbedingungen)

- Professionelles Beschallungssystem, der Saalgröße angepasst (Markenware, kein Eigenbau!)
- Mindestens 2 x 2 kW / 500 Personen.
- 1 Techniker des PA-Verleihs muss vor, während und nach dem Konzert zur Verfügung stehen.
- Ersatzequipment: D.I.-Boxen, Mic-Kabel, etc.

3. Saaltechnik (FOH)

- Professionelles 24 Kanal Mischpult (MIDAS, Soundcraft...)
- Mindestens 6 Aux Wege (pre/post schaltbar)
- 4 Band EQ mit parametrischen Mitten pro Kanalzug
- 1x Hallgerät (Yamaha SPX 990, PCM 81, 91)
- 3x Stereokompressor (BSS, Drawmer, DBX 160)
- 1x CD-Player (für Pausenmusik)
- Mikrofone laut Belegungsplan
- Galgenmikrofonständer und Mikrofonständer laut Belegungsplan
- Adäquate Verkabelung

4. Monitoring

- In der Regel vom Frontplatz
- Mind. 4 Wege
- 6 Wedges, Aufstellung gemäß Bühnenplan
- Bei separatem Monitorplatz gelten die gleichen Anforderungen, zusätzlich ein qualifizierter (motivierter) Monitortechniker

5. Licht

- Lichtgestaltung möglichst nach Bühnenplan
- Bei der Gestaltung des Lichts ist bitte darauf zu achten, dass die Musiker auf der Bühne ihre Noten lesen können!

Diese Bühnenanweisung ist Bestandteil des Gastspielvertrags.

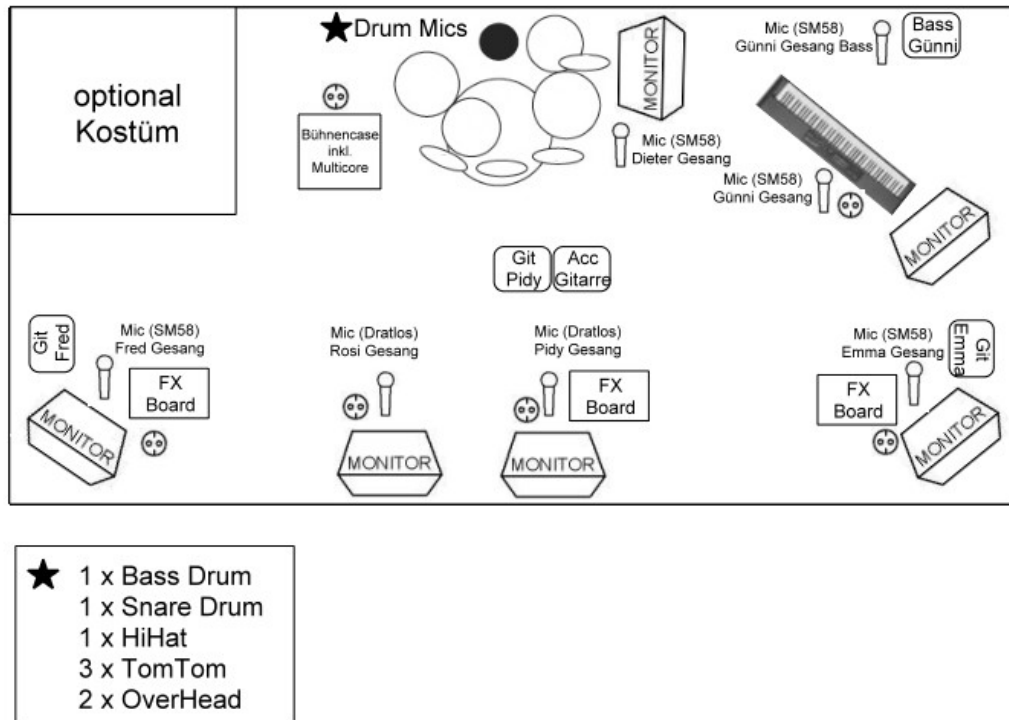
Die Band reist mit eigenem Tontechniker. Für technische Rückfragen wenden Sie sich bitte deshalb an:

Peter Hamacher (0176-78664590)

Anlagen: Bühnen- Lichtplan, Kanalbelegung Mischpult

Bühnenplan und Kanalbelegung

Bühnenplan



Kanalbelegung Mischpult

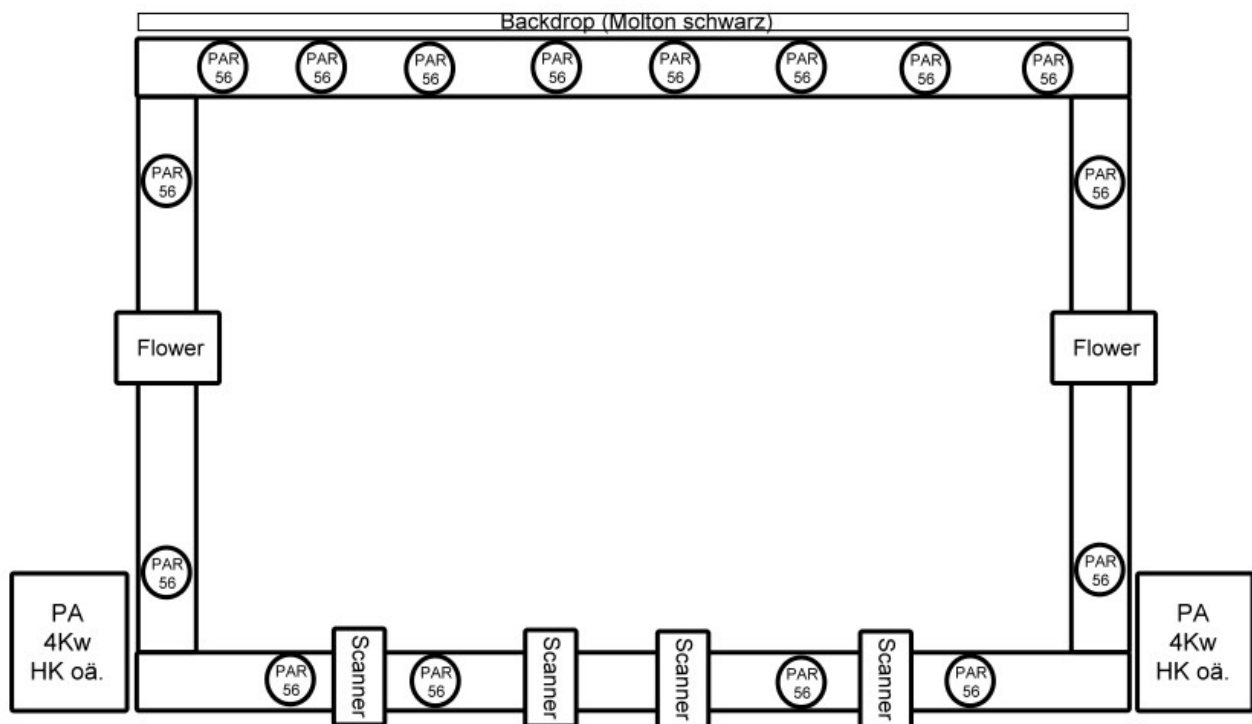
Kanal	Belegung	Kanal	Belegung
1	Bass Mic	13	Akustik Gitarre
2	Snare Mic	14	Bass Günni
3	HiHat Mic	15	Keyboard PSR 9600 Günni
4	TomTom 1 Mic	16	Gesangs Mic Rosi
5	Tom Tom 2 Mic	17	Gesangs Mic Pidy
6	Tom Tom 3 Mic	18	Gesangs Mic Günni
7	Overhead 1 Mic	19	Gesangs Mic Günni Bass
8	Overhead 2 Mic	20	Gesangs Mic Fred
9	Spare	21	Gesangs Mic Emma
10	Gitarre Fred	22	Gesangs Mic Dieter
11	Gitarre Emma	23	Spare Mic Pidy (Kabel)
12	Gitarre Pidy	24	Spare Mic Rosi (Kabel)

Belegung Auxwege

Auxweg	Belegung
1	FX
2	FX
3	Monitor 1 (Fred, Emma)
4	Monitor2 (Pidy, Rosi)
5	Monitor 3 (Günni)
6	Monitor 4 (Dieter)

Lichtplan

Lichtplan Buuredanz Schema



Licht auf Traverse mit Groundsupport

Nebel nur in Absprache mit der Band und ohne künstliche Aromen !!