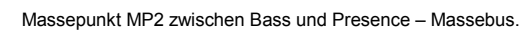




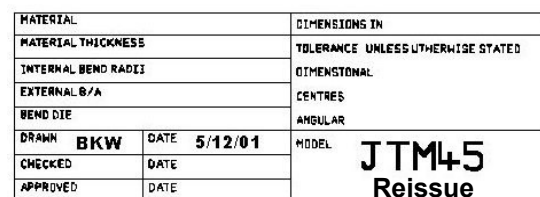
Neu justiert auf 35 mA bei +380V. Weiteres Einstellen VR1 nicht möglich.

| Sekundär-impedanz | gemessene Spannung | Primär-impedanz |
|-------------------|--------------------|-----------------|
| 4 $\Omega$        | 22,73 mV           | 7,74 k $\Omega$ |
| 8 $\Omega$        | 32,33 mV           | 7,65 k $\Omega$ |
| 16 $\Omega$       | 46,13 mV           | 7,51 k $\Omega$ |

● BK2 \* nicht auf ST1-Board.



Der „Indicator“ ist in diesem Schematic zur Vereinfachung primärseitig gezeichnet. Beschaltet ist jedoch eine LED an der 6,3V-Wicklung!



*Marshall*

COPYRIGHT EXISTS ON THIS DOCUMENT. IT MUST NOT BE USED FOR ANY PURPOSE  
THAT THAT FOR WHICH IT IS SUPPLIED AND MUST NOT BE COPIED, REPRODUCED  
OR IN PART WITHOUT WRITTEN PERMISSION FROM

○ **MARSHALL AMPLIFICATION PLC**  
DOWNSIDE ROAD, BETCHLEY, WILTON KENNES, WILK 1 10G  
TEL: 0900011704-11 FAX: 090002278140

|                 |     |
|-----------------|-----|
| TITLE           |     |
| CIRCUIT DIAGRAM |     |
| DWG.No          | ISS |
| JTM45.DGM       | -   |



*Meyer* Electrical Amplification - Stuttgart, Germany

Version 02.02