

Technische Informationen

TI # 360 671

Architects and engineers
specifications

CP12-3

3-WAY

SPEAKER SYSTEM

BESCHREIBUNG

Mit der CP12-3 wurden lang gehegte Kundenwünsche nach einem kostengünstigen, mechanisch extrem robusten Hochleistungs 12" 3-Weg Kabinett in der 124dB Klasse für professionelle portable Beschallungsanwendungen für kleine und mittelgroße Events umgesetzt. Das Gehäuse ist aus Mediapan mit einer 2-Komponenten Oberfläche gefertigt und widersteht härtesten Anforderungen bei Transport und Einsatz. Die CP12-3 ist mit dem langjährig bewährten DYNACORD Lautsprecher LFT3008 für den Bassbereich ausgerüstet. Die extrem breite Abstrahlcharakteristik und der geringe Klirrfaktor der DYNACORD MFT8004 Mittellautsprecher sorgen für exzellente Sprachverständlichkeit ohne Ausrichtungsprobleme und für eine weiche, natürliche Wiedergabequalität. Im Hochtonbereich wird ein Constant Directivity Horn HFT3008 verwendet. Mit einer Belastbarkeit von 400W (Cont. Prog.), einem Maximalschallpegel von 124dB und einem Übertragungsbereich von 50Hz - 18kHz eignet sich die CP12-3 hervorragend sowohl als Fullrange Kabinett als auch als Mittel-Hochtonteil in kostengünstigen aktiven und passiven Satellitensystemen. Die Frequenzweiche ist auf große Reichweite bei gleichmäßiger Abstrahlcharakteristik hin optimiert und gestattet den Einsatz der CP12-3 auch unter ungünstigen akustischen Umgebungsbedingungen.

Zu tiefen Frequenzen hin ist eine akustische PowerMax Übertragungsfunktion realisiert. Die CP12-3 kann deshalb zu Subwoofern mit eingebauter PowerMax Weiche, wie beispielsweise dem CP15-1 SUB Subwoofer ohne zusätzlichen Verstärker oder Frequenzweiche direkt parallel angesteckt werden. Professionelle Halogenprotectoren und Thermoschalter schützen die Lautsprecherkomponenten gegen Überlastung auch bei extremen Anforderungen. Die CP12-3 eignet sich deshalb besonders auch für vielfältigste Rental Business Anwendungen. Das Mediapan Gehäuse ist mit schwarzem, extrem schlagzähem Strukturlack versiegelt, ein robustes, pulverbeschichtetes Stahlgitter schützt die Lautsprecherkomponenten vor mechanischer Beschädigung. Die SPEAKON Buchsen im Anschlußfeld sind versenkt eingebaut. Das CP12-3 Kabinett kann daher auch in räumlich beengten Positionen betrieben werden. Ein stabiler Tragegriff und der eingebaute Aluminium Hochständer Einsatz ermöglichen einen bequemen Transport und optimale Aufstellung zum Publikum.

DESCRIPTION

With the newly designed CP12-3, DYNACORD fulfills a longtime customer demand for a cost-effective, mechanically extremely robust high-performance 12" 3-way cabinet in the 124dB-class to be used in professional, portable sound reinforcement applications for small and medium-size events. The rugged enclosure is manufactured from Mediapan and resists even the most hardwearing strain during transport and operation. The CP12-3 employs the proven DYNACORD LFT3008 for the low frequencies. The midrange is equipped with DYNACORD MFT8004 transducers for an extremely wide horizontal coverage and extremely low distortion. A HFT3008 Constant Directivity Horn reproduces the high frequency range. With its power handling capacity of 400 watts (continuous program), a maximum sound pressure level of 124dB, and a frequency response of 50Hz - 18kHz the CP12-3 is perfectly suited to be operated as full-range cabinet or as mid-high-range part in cost-effective active or passive satellite systems. The crossover has been optimized for comparably long-throw and smooth radiation characteristics, allowing the use of the CP12-3 even under acoustically challenging conditions.

The acoustic roll-off to lower frequencies is realized as an acoustic PowerMax transfer function, so subwoofers with integrated PowerMax crossover networks, e.g. CP15-1 SUB, can be operated simply in parallel without the need for an additional amplifier or crossover unit. Professional halogen-protectors and thermal circuit breakers protect the loudspeaker components against damage from short-term thermal overload. Thus, the CP12-3 is ideally suited for many cost-sensitive rental business applications. The enclosure is sealed with black, extremely durable structure lacquer and the strong powder-coated steel grille protects the loudspeaker components against any mechanical damage. The recessed mounted SPEAKON-type connectors allow hassle-free operation of the CP12-3 cabinet even when space matters. A stable carrying handle and the integrated aluminum pole-mount stand adapter allow easy transportation and set-up.

SPECIFICATIONS

Nominal impedance :
8 ohms

Rated power capacity RMS :
200 W

Program power capacity :
400 W

SPL 1W/1m :
98 dB

Max. SPL 1m (Cont. Prog.):
124 dB

Frequency range (-10 dB) :
50 Hz - 18kHz

Crossover frequencies :
700Hz / 4 kHz

Components Lo :
12" DYNACORD LFT3008
(330 499)

Components Mid :
2x DYNACORD MFT 8004
(337 757)

Components Hi :
DYNACORD HFT 3008
(347 489)

Connections :
2 x SPEAKON NL4MP

Cabinet style :
16 mm Mediapan

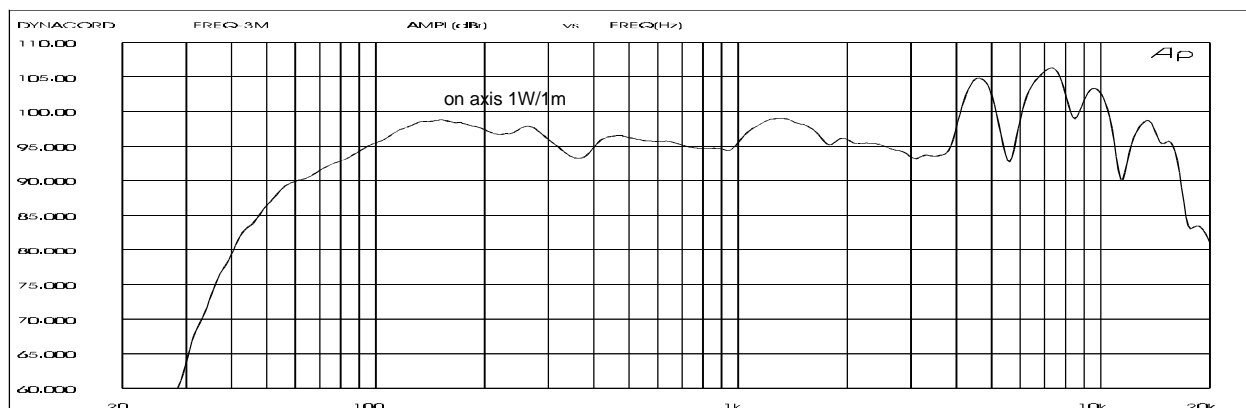
Outfit :
Cabinet surface black varnished
Powder-coated steel grille

Dimensions (WxHxD) :
412 x 617 x 322 mm

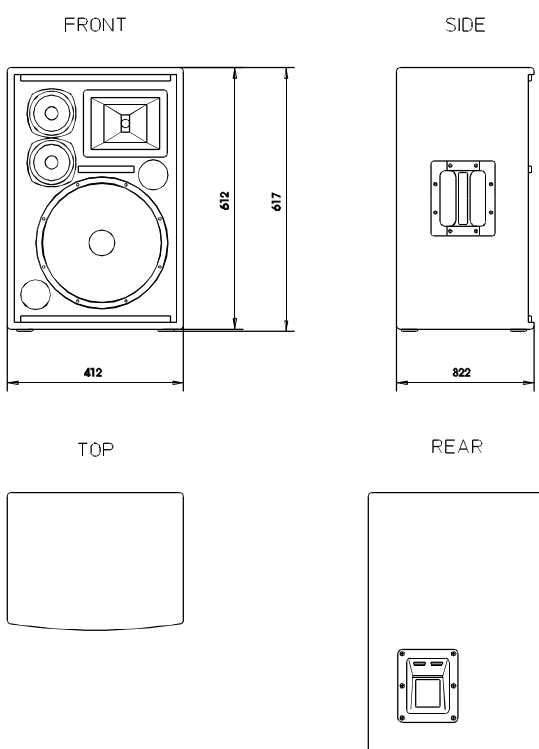
Weight :
24.5 kg

Warranty:
36 month

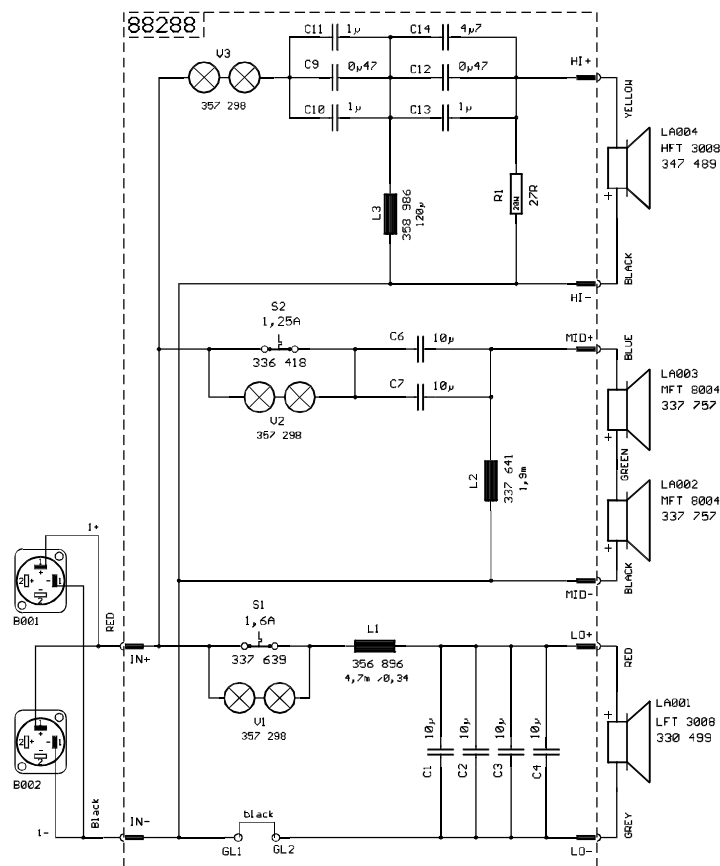
Frequenzgang / Frequency response



Abmessungen /Dimensions (in mm)



Welche neu ab Serien Nr. 10324 (C11 und C14 zusätzlich bestückt)



GARANTIE

Das Werk leistet Garantie für alle nachweisbaren Material- und Fertigungsfehler für die Dauer von 36 Monaten ab Verkauf. Garantieleistungen werden nur dann anerkannt, wenn gültige, d.h. vollständig ausgefüllte Garantieunterlagen vorliegen. Von der Garantie ausgenommen sind alle Schäden, die durch falsche oder unsachgemäße Bedienung verursacht werden. Bei Fremdeingriffen oder eigenmächtigen Änderungen erlischt jeder Garantieanspruch.

WARRANTY

The factory grants warranty covering all verifiable material and manufacturing faults for a period of 36 months after purchase. Warranty claims will only be upheld if valid, i.e. fully completed warranty forms, are submitted. This warranty shall not cover damage caused by incorrect or improper operation. Any claim to warranty shall become null and void in the event of modifications to the equipment being made by third parties or the purchaser himself.

GARANTIE

La garantie constructeur couvre tous les défauts matériels et de main d'œuvre pour une période de 36 mois à compter de la date d'achat. La garantie ne sera reconnue que si la Carte de Garantie, correctement et complètement remplie, est présentée par l'acheteur d'origine du produit. Les dommages dus à un mauvais maniement de l'appareil, à un traitement ou une maintenance incorrects ou inadéquats ne sont pas garantis. Toute modification ou intervention effectuée par une personne non qualifiée entraîne la résiliation automatique de la garantie.



GmbH • Hirschberger Ring 45 • 94315 Straubing • Telefon (09421) 706-0 • Telefax (09421) 706-265

Änderungen vorbehalten. Subject to change without prior notice.

Printed in Germany 08. 04. 2002 / 360 671

Internet: <http://www.dynacord.de>