



Einen richtigen bayrischen Ländler zu spielen, darauf hatte sich Herr Mollig schon lange gespitzt! Jetzt tut er es mit viel „Juhu!“ und „Dulijöh!“ (Hoffentlich vergißt er dabei nicht, im Geiste mitzuzählen!)

Und wer tanzt da so „zünfti“? Natürlich Herr Stange mit Fräulein Lieblich!

Auf der Alm Ländler

Bayrisch

33. *) \wedge \square \wedge \square

zähle: 3 1 2 3 usw.

3 4 4 3 4 4 3 4 4 3 4 4 3 4 4 3 4 4 3 4 4 3 4 4 3 4 4

2 3 4 \wedge $\frac{4}{2}$ 2 3 2 3 \square 2 3 \wedge $\frac{4}{2}$ 3 2 3 \square 2 3 \wedge $\frac{4}{2}$ 3 4 3 5 4 \wedge $\frac{4}{2}$ 2

3 4 4 3 4 4 3 3 3 4 4 3 4 4 3 4 4 3 4 4 3 4 4 3 4 4 3 4

staccato

zähle: 1 2



Merke:

*) Einen unvollständigen Takt am Anfang eines Musikstückes oder Teils nennt man „Auftakt“. Der Auftakt ergänzt sich mit dem letzten Takt des Teils oder des Schlußtaktes. Vergleiche den letzten Takt mit dem Auftakt!

21

[illegible]

Doppelgriff-Übungen

(Noten, die zur gleichen Zeit zusammen gespielt werden)

36.

Fine *)

2. Reihe

D.C. al Fine *)

*) *Da Capo* (abgekürzt *D.C.*) heißt: noch einmal vom Anfang
D.C. al Fine: Vom Anfang bis *Fine* (Schluß)

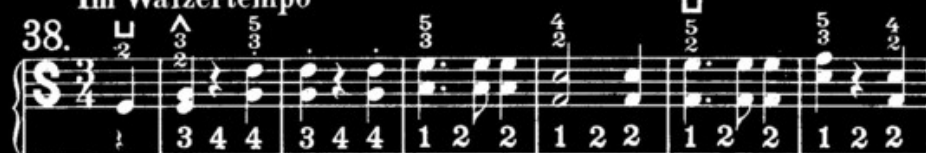
37.

Dar Vuglbärbaam

23

Beachte den Fingersatz der Baßwechsel-Vorschläge.

Im Walzertempo



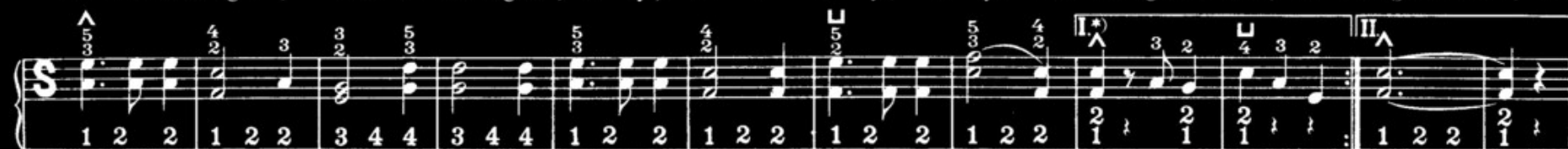
Kann schinn'ren Baam gippt's, wie dann Vu - gl - bär - baam,



Vu - gl - bär - baam, ann Vu - gl - bär - baam, as wärd a su lacht nett ann



schinn'ren Baam gahm, schinn'ren Baam gahm, ei ja, ei ja, ei ja ann Vu - gl - bär - baam, ann Vu - gl - bär - baam, ann



Vu - gl - bär - baam. ei ja, ei ja, ann Vu - gl - bär - baam, ann Vu - gl - bär - baam, ei ja. ja.

*) I. II. Das erste Mal spiele die Takte unter dem Kasten I, (primo = 1. Mal), bei der Wiederholung wird Kasten I übersprungen und dafür die unter Kasten II (secondo = 2. Mal) stehenden Takte gespielt.

120 H



Der alte Peter Münchner Walzerlied

Beachte den Auftakt! (Vergleiche diesen mit dem Schlußtakt)

39.

zähle: u. 3 u. 7 1 2 3

So - lang' der al - te Pe - ter am Pe - ters - ber - ge

steht, _____ so - lang' die grea - ne l - sar durchs Münch'-ner Sta - del geht, _____ so - lang' da drunt' am

Plat - zel noch steht das Hof - bräu - haus, _____ so - lang stirbt die Ge - müat - lich - keit beim Münch'-ner ni - a - mals

aus, _____ so - lang stirbt die Ge - müat - lich - keit beim Münch'-ner ni - a - mals aus, _____ So -